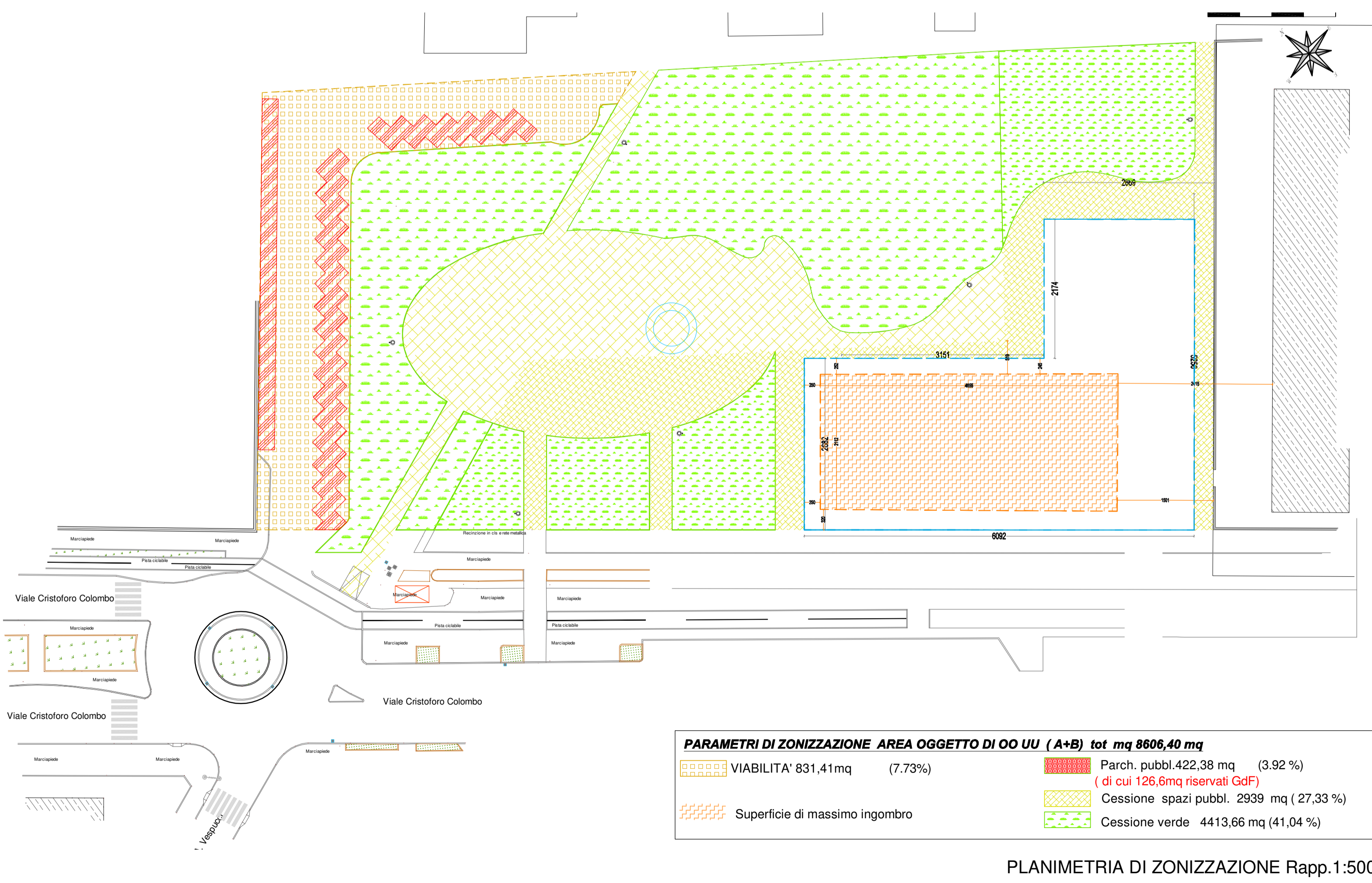


PROGETTO PIANO ATTUATIVO
 Raffronto scheda norma e proposta Piano Attuativo

ZONA PORTUALE E ARRE FLUVIALI Sottozona Urbanistica B7			SCHEDA PROGETTO Sottozona Urbanistica B7		
			SUPERFICI COSTRUITE ESISTENTI		MQ 0,00
PARAMETRI URBANISTICI			PARAMETRI URBANISTICI		
UTILIZZAZIONE	MQ/MQ	0,70	UTILIZZAZIONE	MQ/MQ	0,70
UTILIZZAZIONE E.R.P.	MC/MQ	0,00	UTILIZZAZIONE E.R.P.	MC/MQ	0,00
ALTEZZA MASSIMA	Mtl	12,30	ALTEZZA MASSIMA	Mtl	35,60

OPERE DI URBANIZZAZIONE DA REALIZZARE

Le aree private verranno cedute in ragione del 55% (2622,4 mq) ed Urbanizzate a carico del Proponente
 La rimanente porzione del Lotto oggetto di OOUU , verrà suddivisa in modo congruente alla pianificazione e suddiviso in Area "A"
 (adiacenza fabbricato GdF fino al prolungamento dell'asse geometrico di Via Vespucci) per un Totale di 3186 mq a carico dell'Amministrazione
 e la residuale parte Area "B" , pari a 5420,4 mq a carico del Proponente



Norme previste da PRG VIGENTE

Parametri vigenti

Indice UT	mq/mq	0,70	
Indice E.R.P.	mc/mq	0,00	
Sup.Territoriale privata da rilievo	mq	4768	
Sup.Fondiarìa	mq	2145,6	45%
Spazi Pubblici	mq	2622,4	55%
VIABILITA'	mq	0,00	0,00%
Sup. CESSIONE	mq	2622,4	55%
Altezza Massima	ml	12,30	

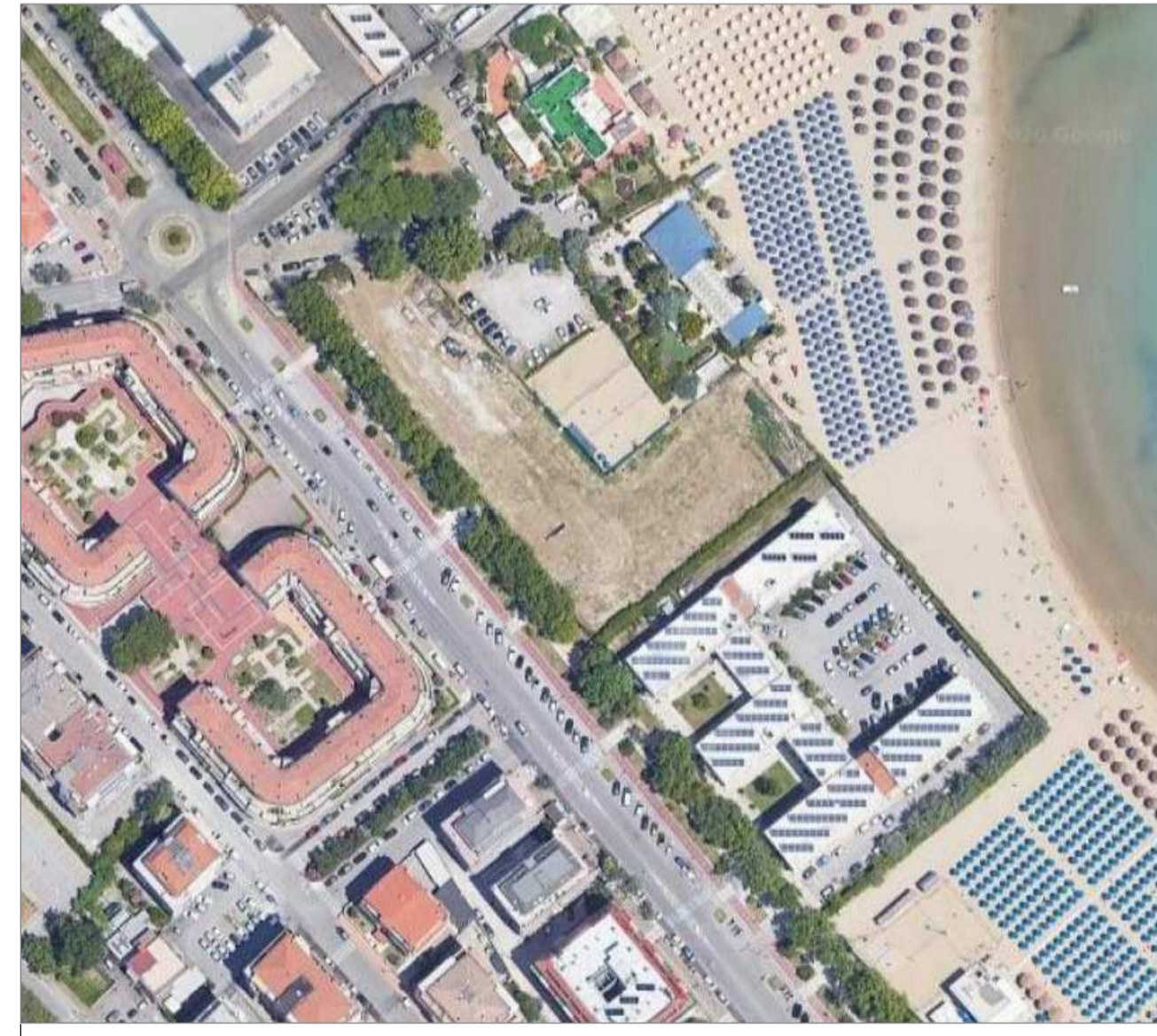
SCHEDA DI PROGETTO PIANO ATTUATIVO PROPOSTO

Parametri previsti in AMBITO PRIVATO (4768 mq)

Indice UT	mq/mq	0,70	OK
Indice E.R.P.	mc/mq	0,00	
Sup.Territoriale privata da rilievo	mq	4768	
Sup.Fondiarìa	mq	2145,6	45% OK
Spazi Pubblici su lotto proprietà	mq	1259	48,2%
Verde Pubblico su lotto proprietà	mq	1358,7	51,8%
Totale Sup Cessione	mq	2622,4	55% OK
Altezza Massima	ml	35,60	VA

Parametri previsti in P.D.L. (10752 mq)

Sup.Area Intervento	4768 (Privata)+ 5984 (Pubblica-demanio)	
Sup.COMPLESSIVA	10752 mq	
Sup.Fondiarìa	mq	2146,6 19,96 %
Sup.Pubblica daUrbanizzare	mq	8606,4 80,04%
Sup.VIABILITA'	mq	831,4 7,73%
Sup.PARCHEGGI	mq	422,38 3,92 %
Sup.VERDE	mq	4413,66 41,04 % 72,29 %
Sup.SPAZIO PUBBLICO	mq	2939 27,33% %



Richiedente: F.LLI DE CECCO DI FILIPPO FARA SAN MARTINO FARA SAN MARTINO (CH) P.IVA 00628450694

Progettista: **stud** studio d'urbano architetti associati
 via Tiberi, 5 65125 Pescara P.I. 01588720688
 mario.durbano@studiodurbano.it
 arch. Anna Tamantini - CF. tmnna57a698682
 arch. Alessandro Cognigni - CF. cgnlra69h01c098l
 anna.tamantini@studiodurbano.it
 alessandro.cognigni@studiodurbano.it
 tel 085 4511661

Ubicazione: Lungomare PAPA GIOVANNI XXIII - 65126 - Pescara
 Oggetto: PROPOSTA DI PIANIFICAZIONE COMPLESSIVA DELL'AMBITO DI INTERVENTO CON APPROVAZIONE DI COMPARTO UNITARIO INTERNO, TRAMITEPIANO DI LOTTIZZAZIONE PRIVATO IN ZONA PORTUALE E AREE FLUVIALI SOTTOZONA URB. B7
ZONIZZAZIONE

Nome file: PE_PGXXII_02
 Scala generale disegno: 1:500
 Scala di stampa: A1 (84x59.4 cm)
 Numero tavola: 03