

# CITTA' DI PESCARA

SETTORE PROGRAMMAZIONE DEL TERRITORIO

IL SINDACO  
Carlo Masci



L'ASSESSORE  
Isabella Del Trecco

## PIANO DI RECUPERO DEL PATRIMONIO EDILIZIO (P.R.P.E.)

Legge n. 457 del 05/08/1978 - Legge Regionale n. 18 del 12/04/1983

### Comparto 1.09

via Piave

DIRIGENTE  
Dott. Gaetano Silverii

RESPONSABILE DEL PROCEDIMENTO  
Dott. Gaetano Silverii

PROGETTISTA

Arch. Salvatore Colletti

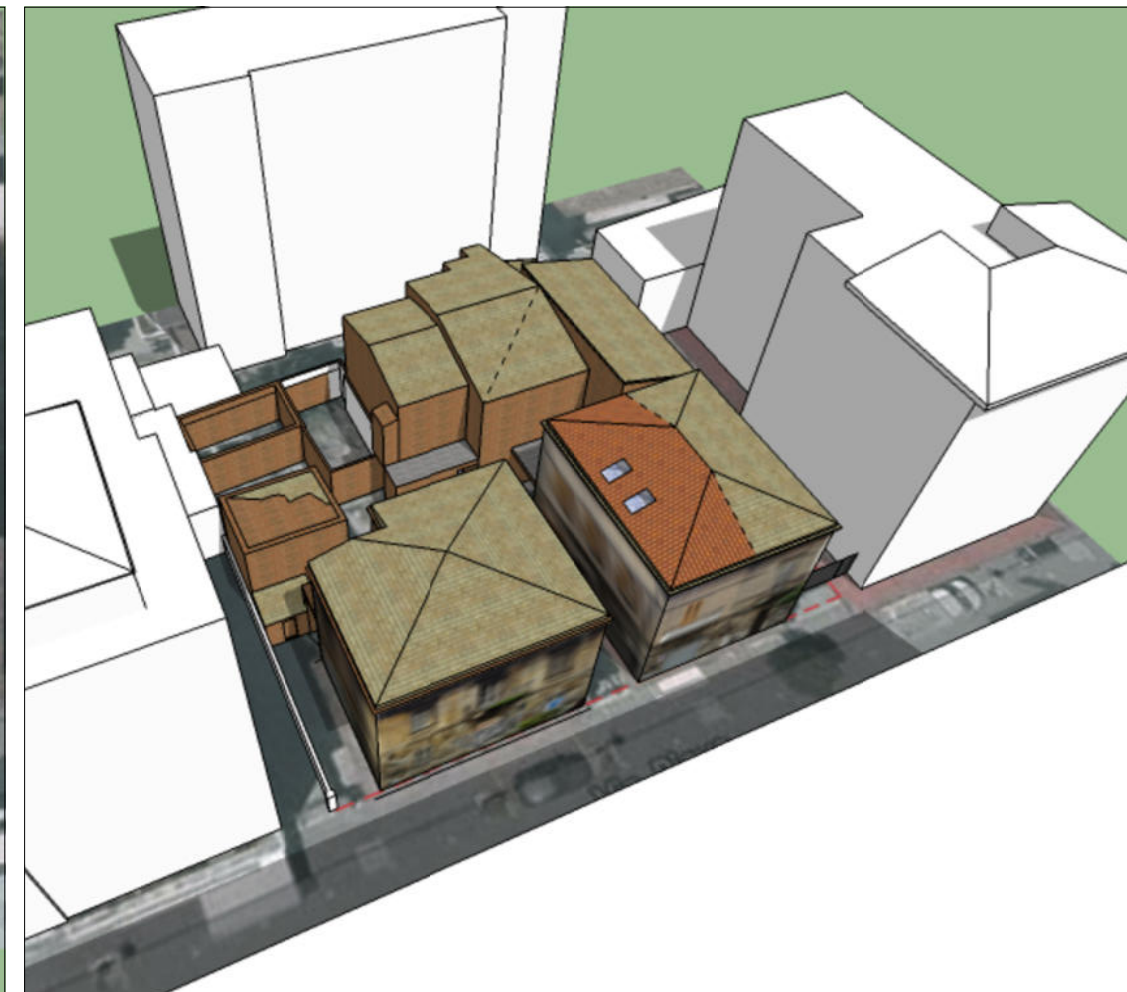
N° iscrizione 603

Ordine Architetti Pescara

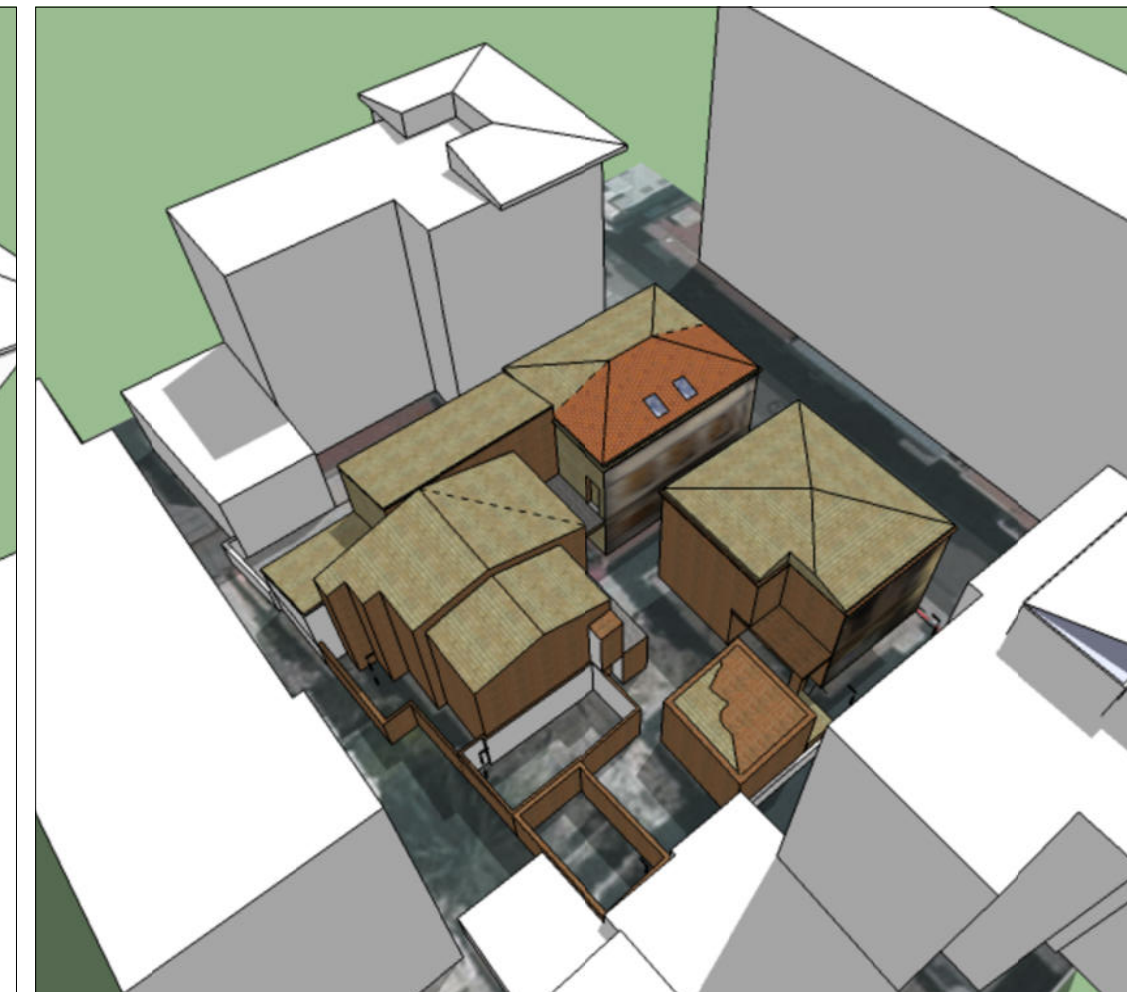
1) assetto planovolumetrico edifici esistenti



2) simulazione 3d vista aerea su via Piave edifici esistenti



3) simulazione 3d vista aerea su lato interno edifici esistenti



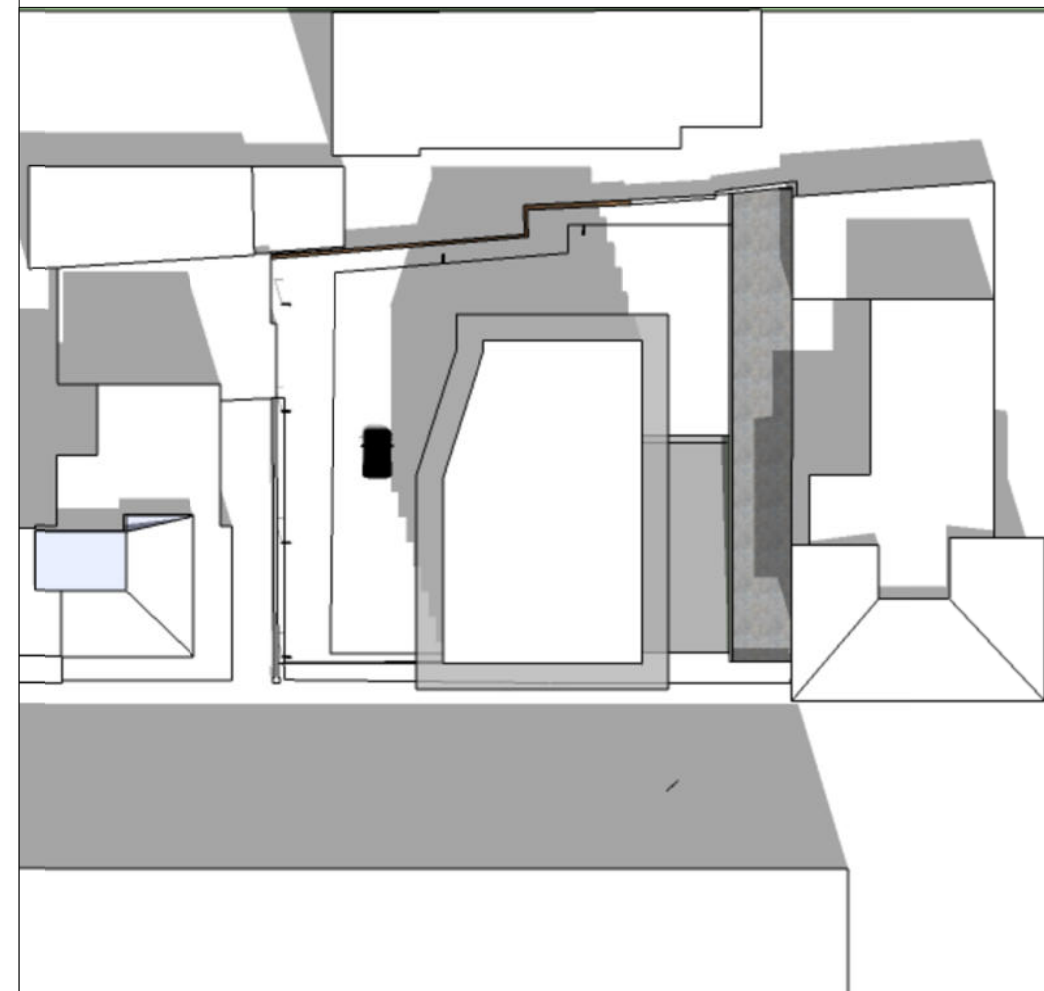
4) simulazione 3d vista da via Piave edifici esistenti



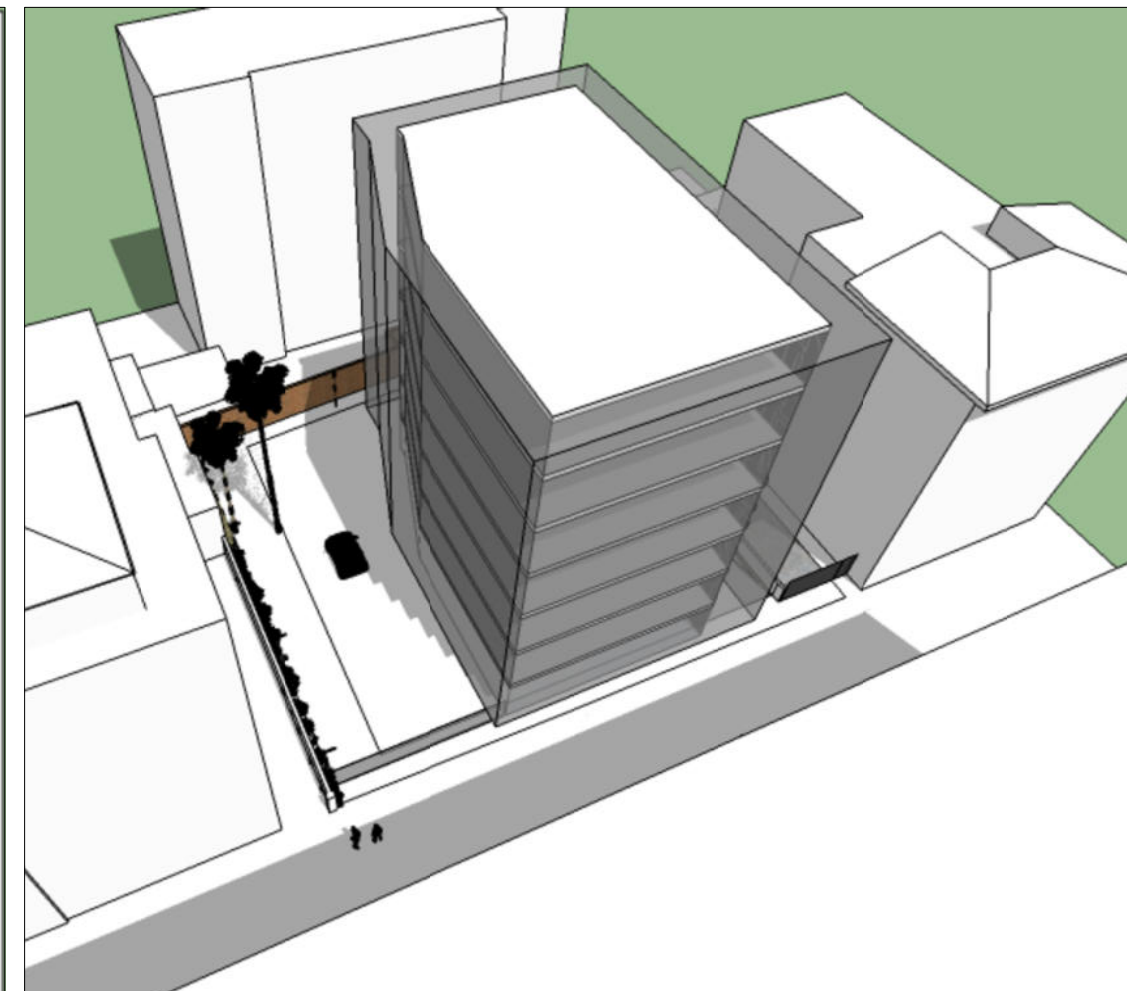
5) simulazione 3d scorcio su via Piave edifici esistenti



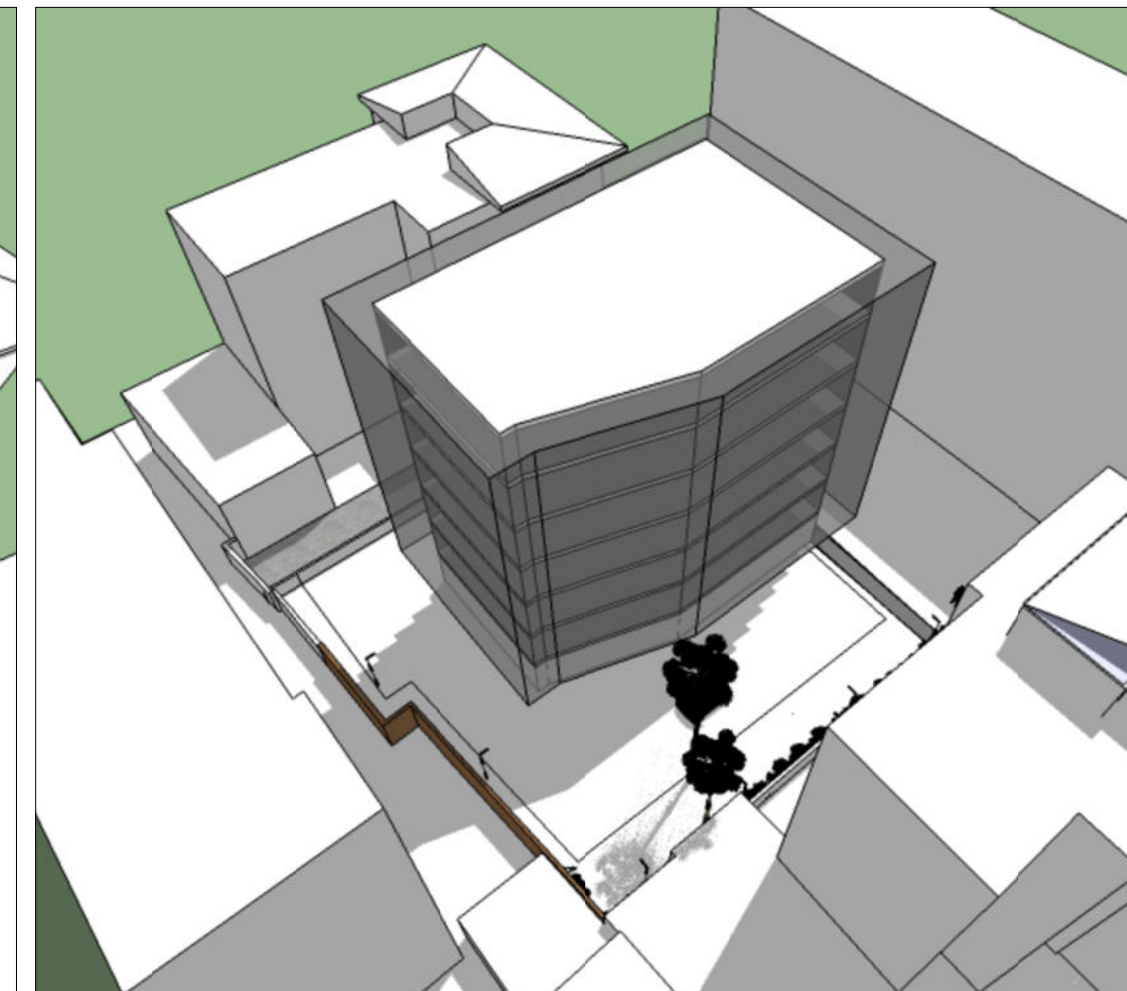
1) assetto planovolumetrico dell'edificio di nuova costruzione



2) simulazione 3d vista aerea su via Piave edificio nuova costruzione



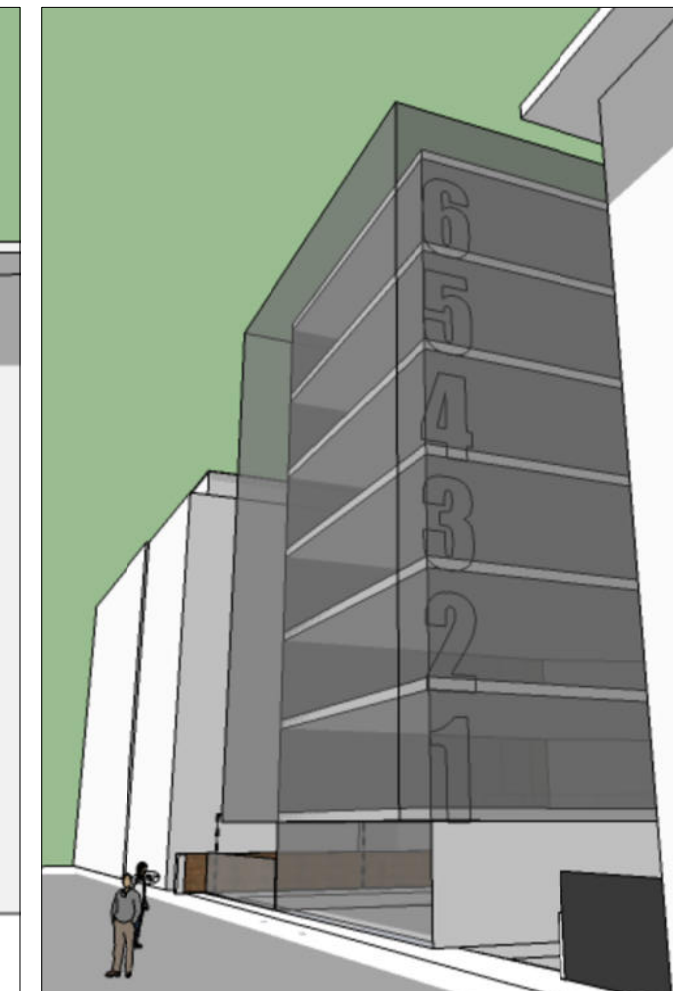
3) simulazione 3d vista aerea su lato interno edificio nuova costruzione



4) simulazione 3d vista da via Piave edificio nuova costruzione



5) simulazione 3d scorcio su via Piave edificio nuova costruzione



Oggetto : Plano-volumetrico stato di fatto e di progetto

data consegna: rettificata giugno 2022    scala : varie    tav. : **5**    adottato:    approvato: