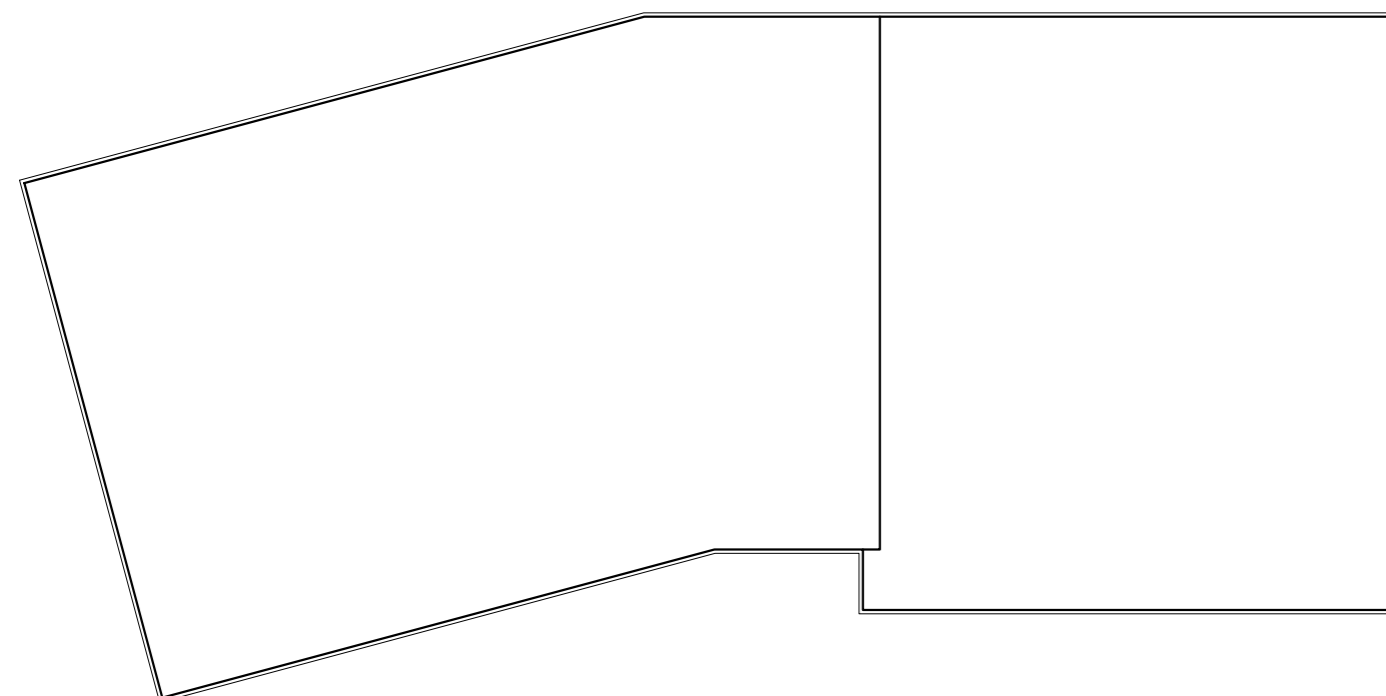


ARCHITETTO
ELVIRA VISCIOLA
VSC LVR 65H42 H926G

STUDIO DI PROGETTAZIONE
VIA ARAPIETRA 13 - 65124 PESCARA
TEL 085/66871 CELL 349/1238335
www.treastudio.it - info@treastudio.it
elvira.visciola@archiworldpec.it

COMUNE	COMMITTENTE
PESCARA	• LEONARDO CANTIERI S.r.l. - VIA DELLA FORNACE BIZZARRI n° 5 PESCARA (PE) - P.IVA 01813670682
SCALA	PROGETTO
1:500 1:200	P.U.E. PROGETTO URBANISTICO ESECUTIVO Comparto 5.10 sub A - Zona P.R.G. B4
TAVOLA	OCCHETTO
N° 5	TIPOLOGIA EDILIZIA
APRILE 2022	
VISTI	

N.B.: le tipologie edilizie sono puramente indicative e saranno definite in dettaglio in fase di progetto edilizio.



SACOMA DI MASSIMO INGOMBRO



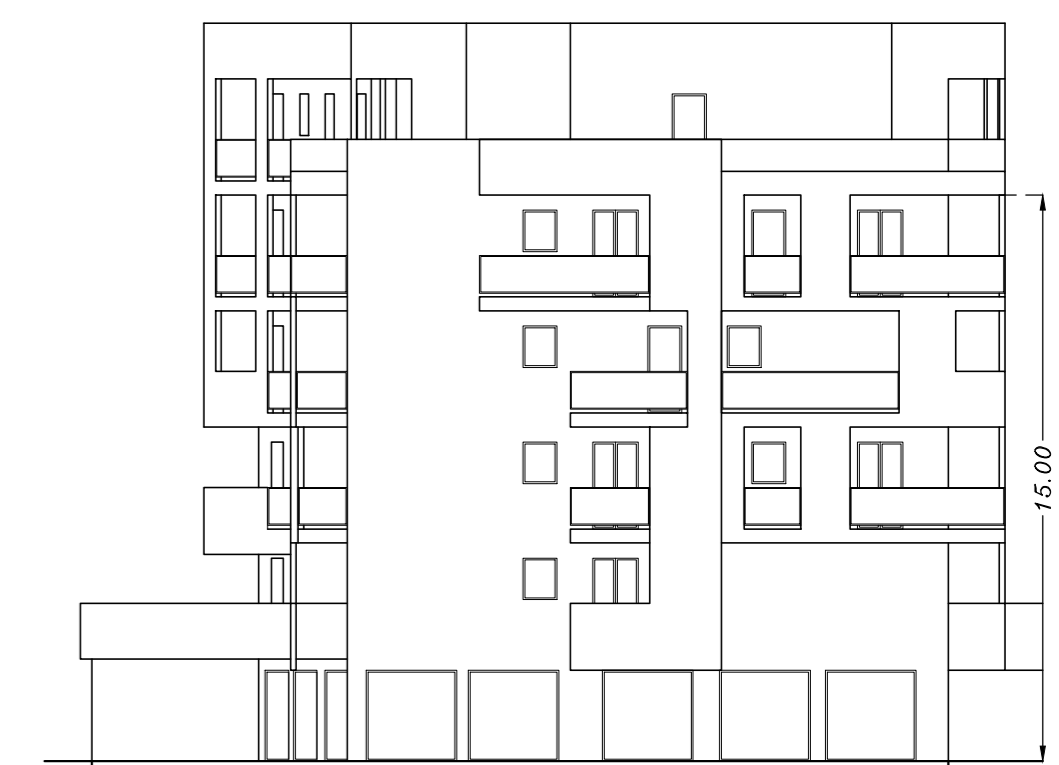
PROSPETTO POSTERIORE



PROSPETTO ANTERIORE (SU VIA AREMOGNA)



PROSPETTO LATERALE SX



PROSPETTO LATERALE DX (SU VIA ENZO FERRARI)

PLANIMETRIA GENERALE INTERVENTO

SCALA 1:500



LEGENDA	
	LIMITE COMPARTO SUPERFICIE TERRITORIALE mq 3.625
	N. 11 PALI ILLUM. PUBBLICA ESISTENTE
	N. 5 ALBERI DI PINO ESISTENTI
	N. 1 ALBERO DI QUERCIA ESISTENTE
	N. 1 ALBERO DI PIOPPO ESISTENTE
	N. 16 ALBERI DI PRUNUS

