



Oggetto: **Schemi tipologici e verifica dei parametri edilizi di progetto**

data consegna: novembre 2021    scala: 1:200    tav.: 9    adottato:    approvato:

**Comparto 1.03: parametri urbanistico-edilizi complessivi di dimensionamento**

n. Prog.	sub comparti	Sup. cat. nel comparto mq.	Sup. coperta fabbricati esistenti mq.	volumi esistenti (V <sub>0</sub> ) mc.	volumetria di progetto (V <sub>0</sub> +V <sub>1</sub> ) mc.	volumi da conservare a destinaz. pubblica mc.	volumi da conservare a destinaz. privata mc.	volumi da nuove costr. a destinaz. privata mc.	sup. parcheggi pertinenziali mc.	volumi preesistenti (30%+50% art.38 c.4 NTA PRG) mc.	fabbricato esistente superficie a standard mq.
1	sub 1	1.944	1.141	5.058	1.517	1.283	0	6.576	658	4.047	
2	sub 2	2.505	1.592	5.230	1.569	384	0	6.798	680	4.184	
3	sub 3	2.163	1.220	7.612	2.344	0	7.812	2.344	234	6.250	
<b>totale comparto</b>		<b>6.612</b>	<b>3.953</b>	<b>18.100</b>	<b>5.430</b>	<b>1.667</b>	<b>7.812</b>	<b>15.718</b>	<b>1.572</b>	<b>14.480</b>	<b>1.738</b>

\*N.B. L'effettiva consistenza dei volumi e la relativa legittimità edilizia dovranno essere dimostrate e documentate in sede di richiesta di titolo abilitativo edilizio

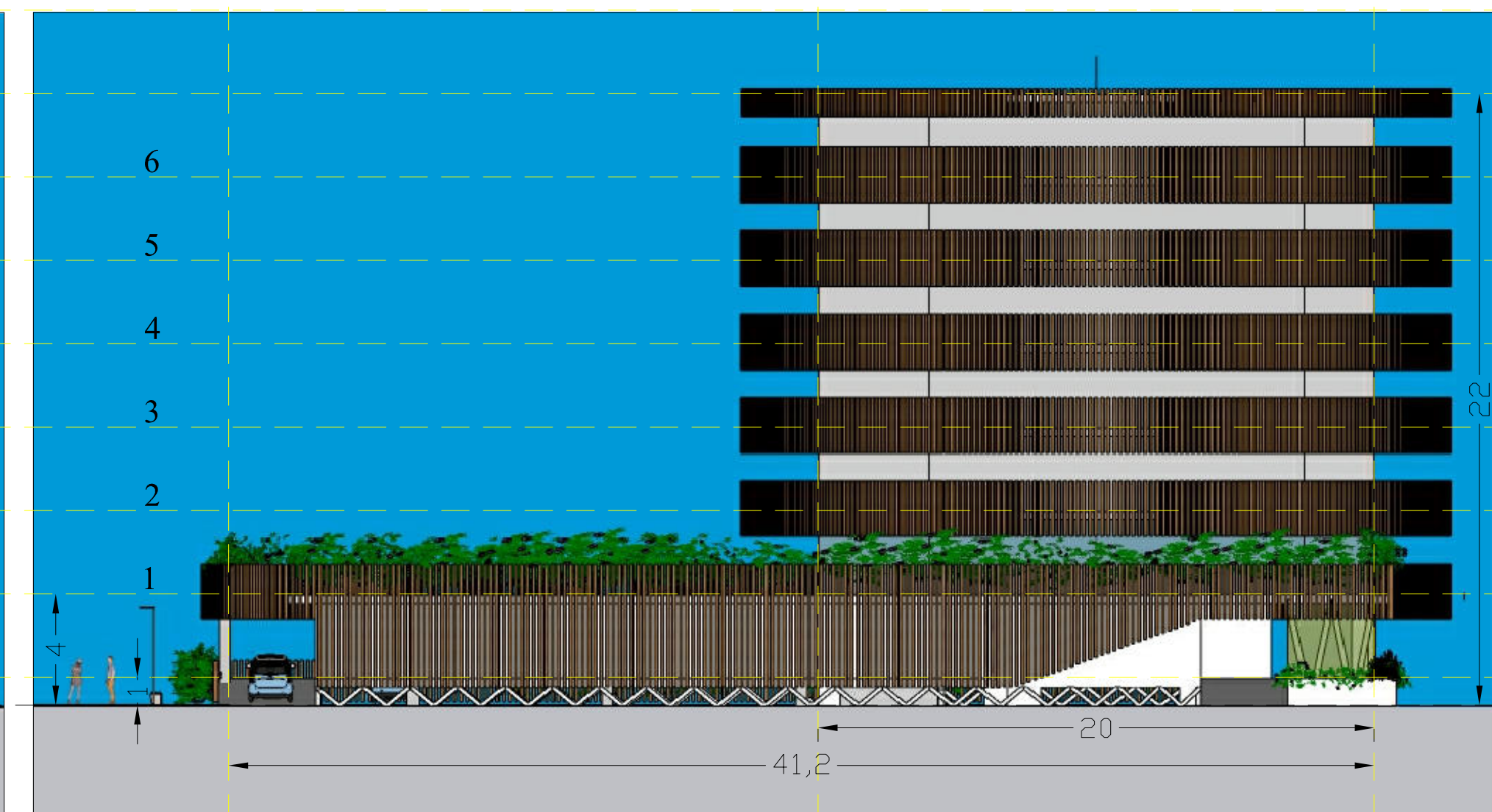
**Schemi tipologici delle nuove costruzioni di progetto**

scala 1:200

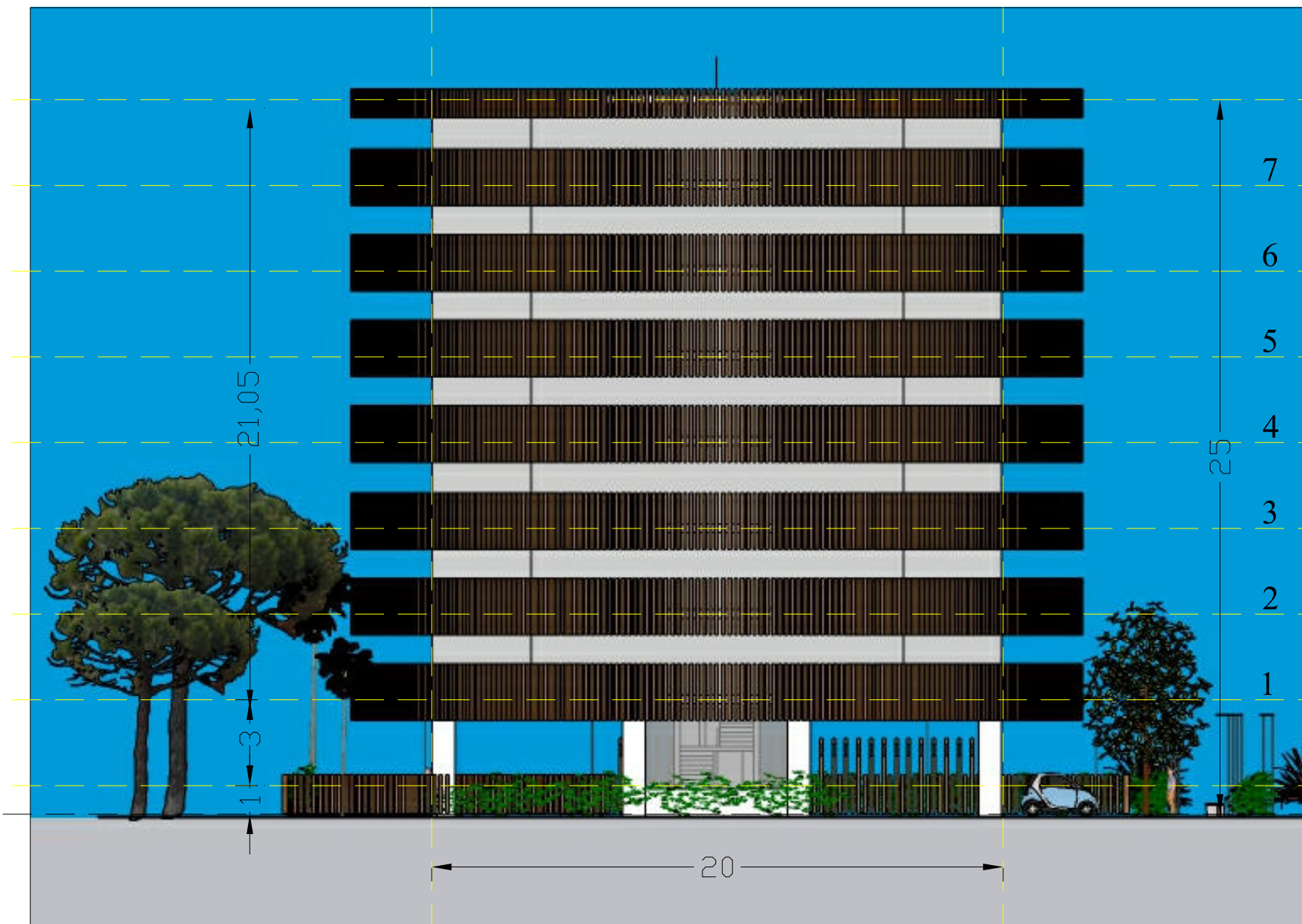
Edificio nuova costruzione Sub comparto 1: prospetto nord-est via Gobetti



Edificio nuova costruzione Sub comparto 1: prospetto sud-est via Lazio



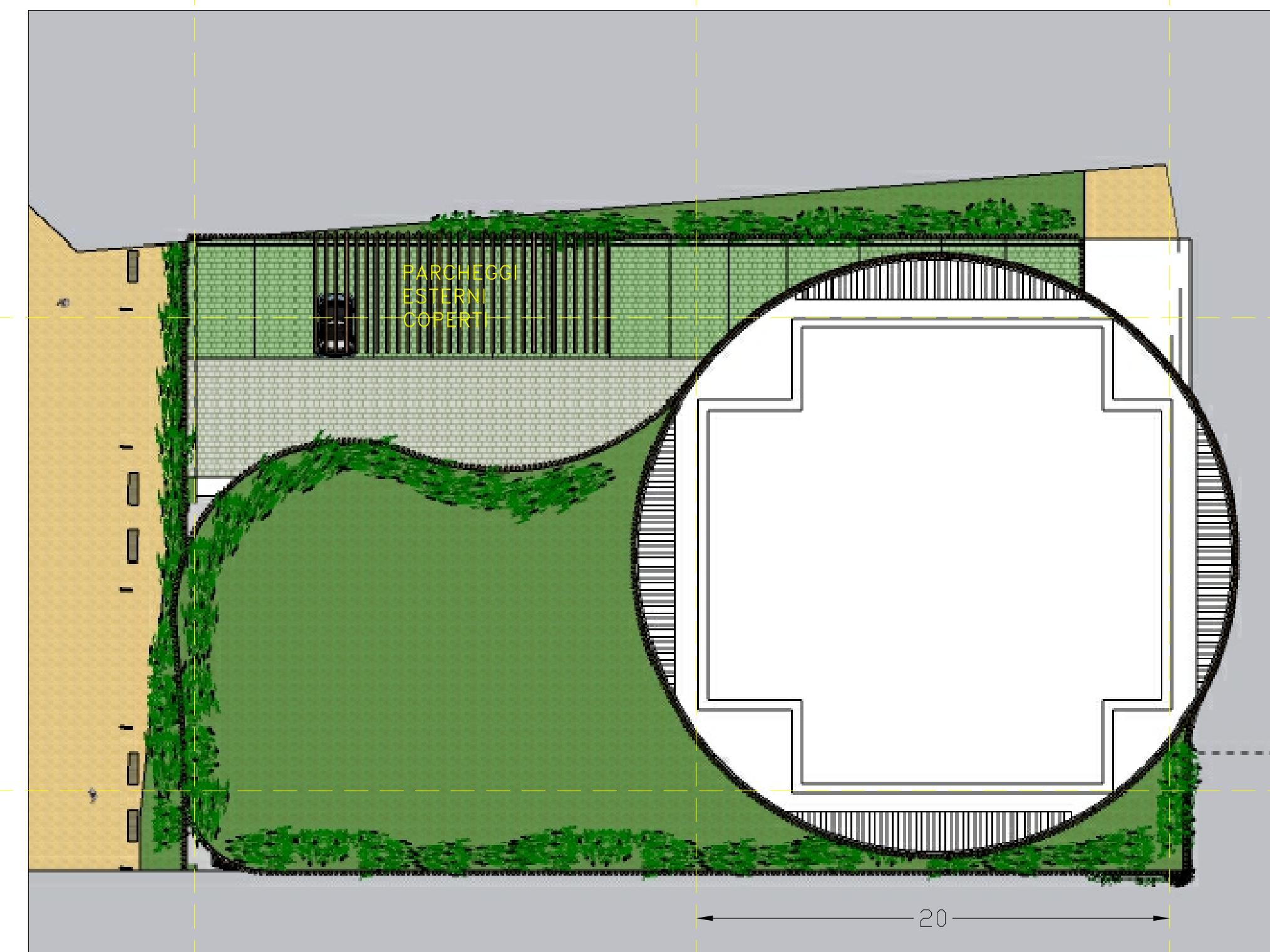
Edificio nuova costruzione Sub comparto 2: prospetto nord-est (lato via Gobetti)



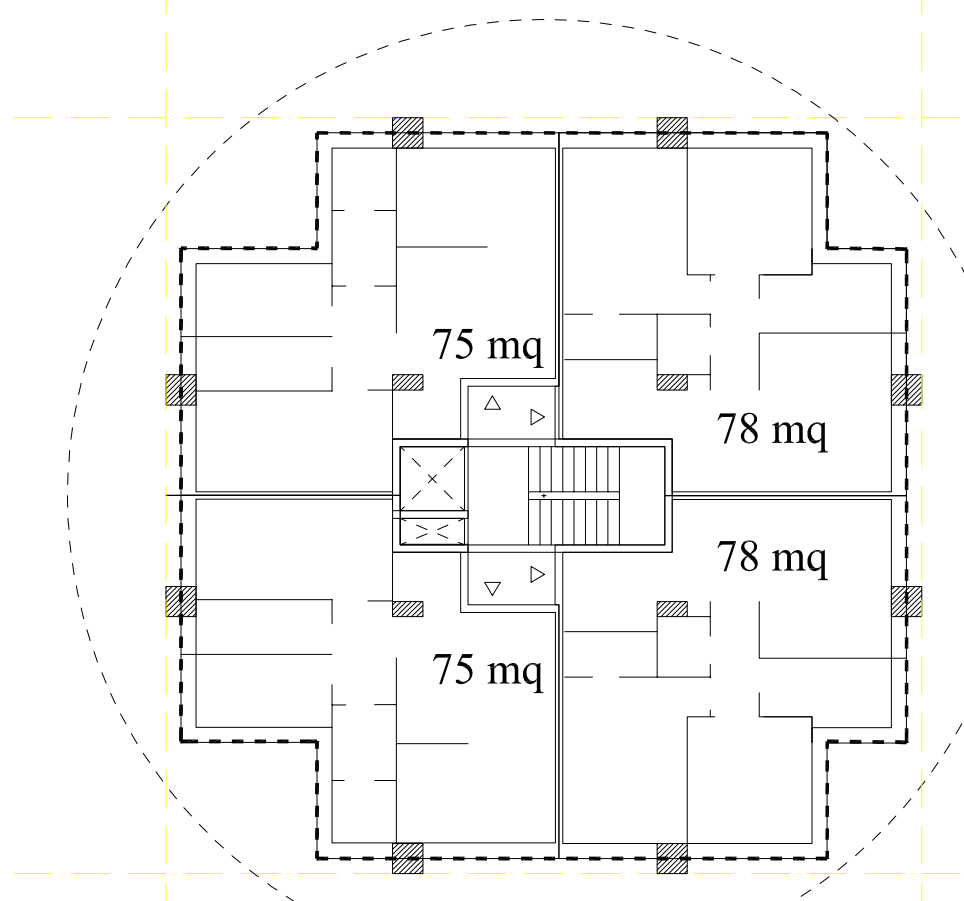
Edificio nuova costruzione Sub comparto 2: prospetto sud-est (via Marche)



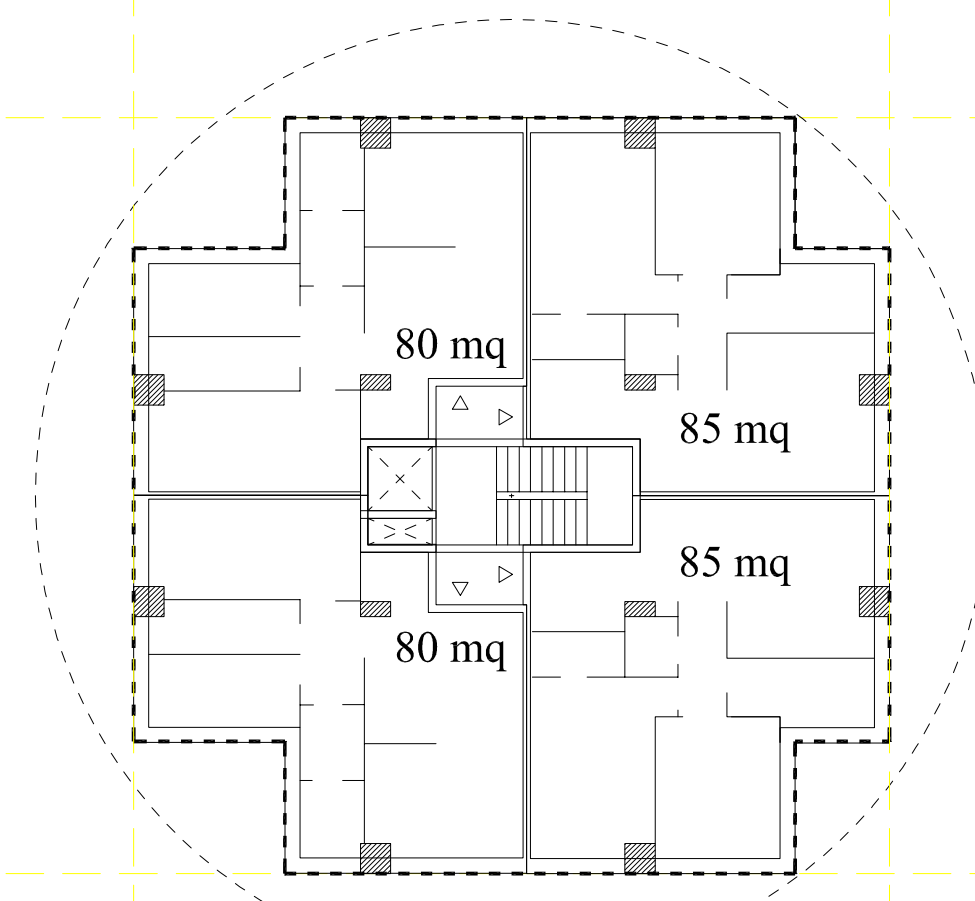
Edificio nuova costruzione Sub comparto 1: pianta delle coperture



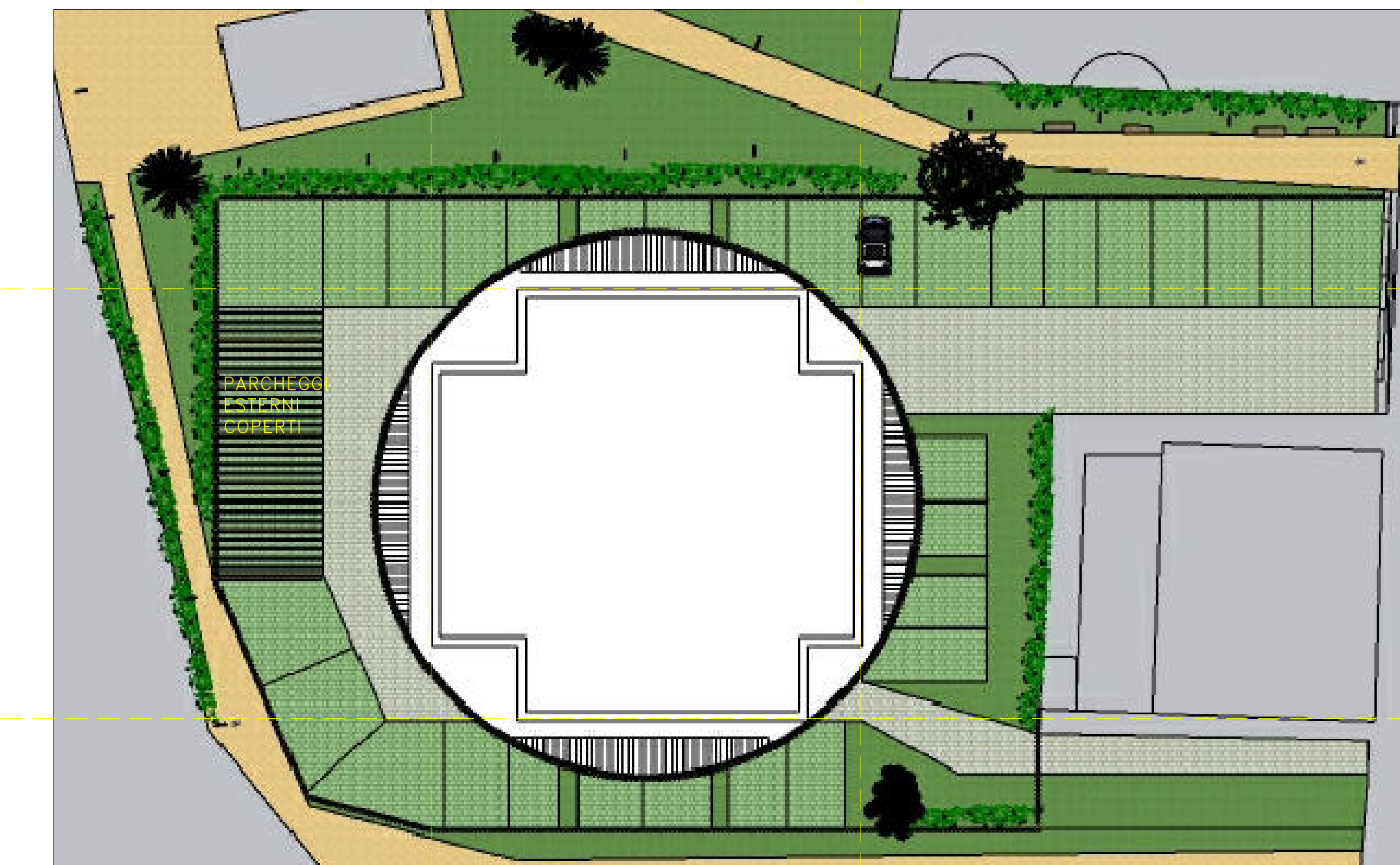
Edificio nuova costruzione Sub comparto 2: pianta piano tipo



Edificio nuova costruzione Sub comparto 1: pianta piano tipo

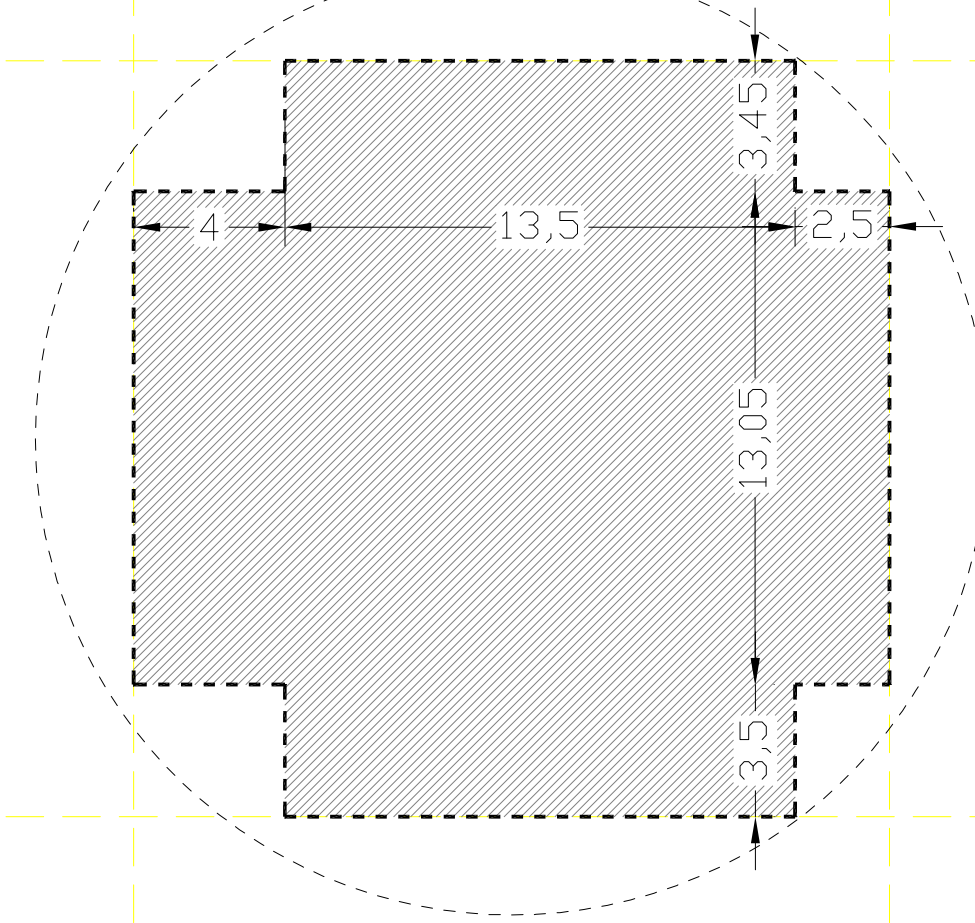


Edificio nuova costruzione Sub comparto 2: pianta delle coperture

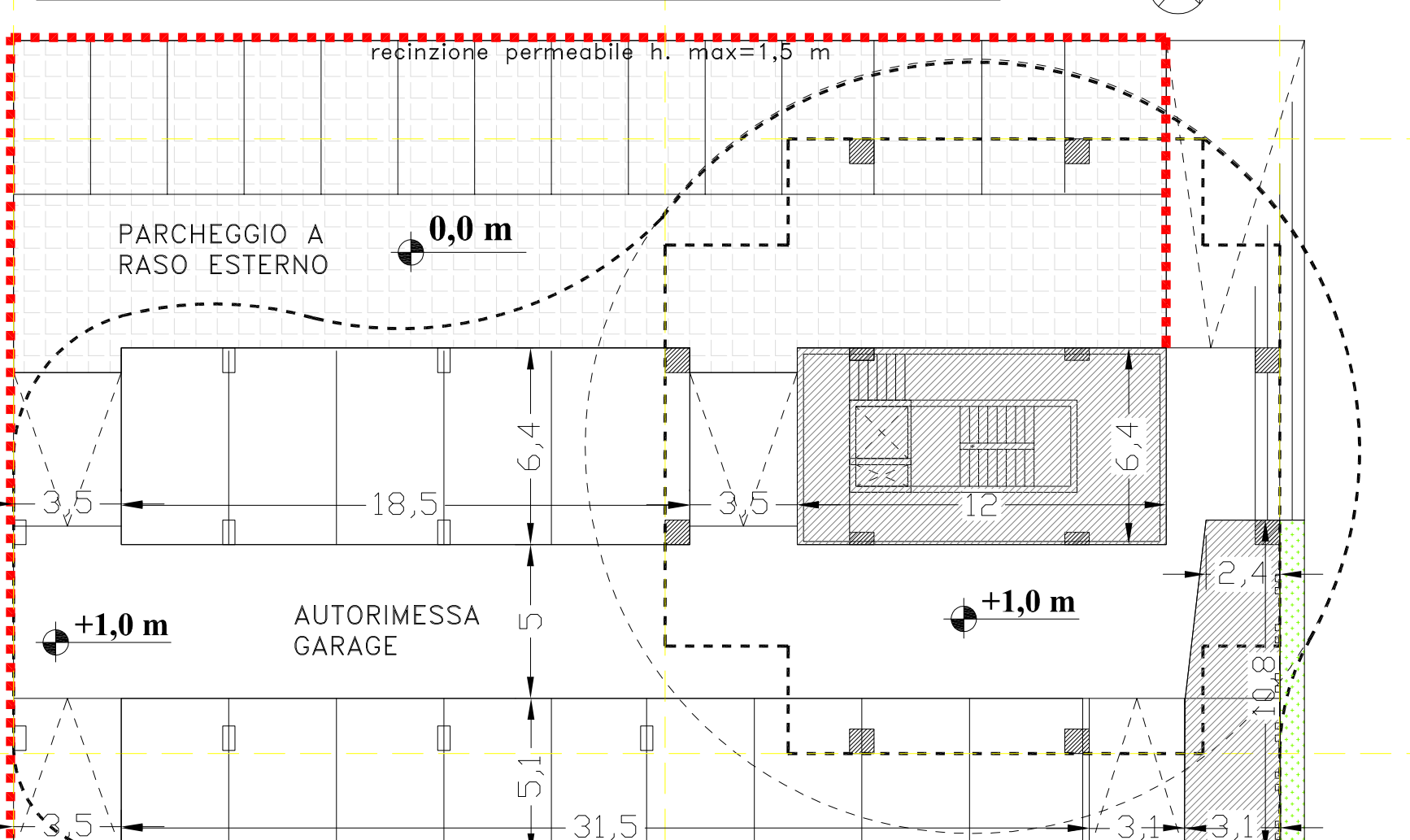


Edificio nuova costruzione Sub comparto 1: verifica volumi

Vol. piano tipo = ((13,05x13,5)+(13,05x6,95)+(13,05x6,25))mqx17,7m = 6.167mc  
Vol. piano rialzato (0.+1m) = ((6,4x12)+(2,7x10,8mq)x3m = 318mc  
Totale = 6.485mc (<6.576mc)

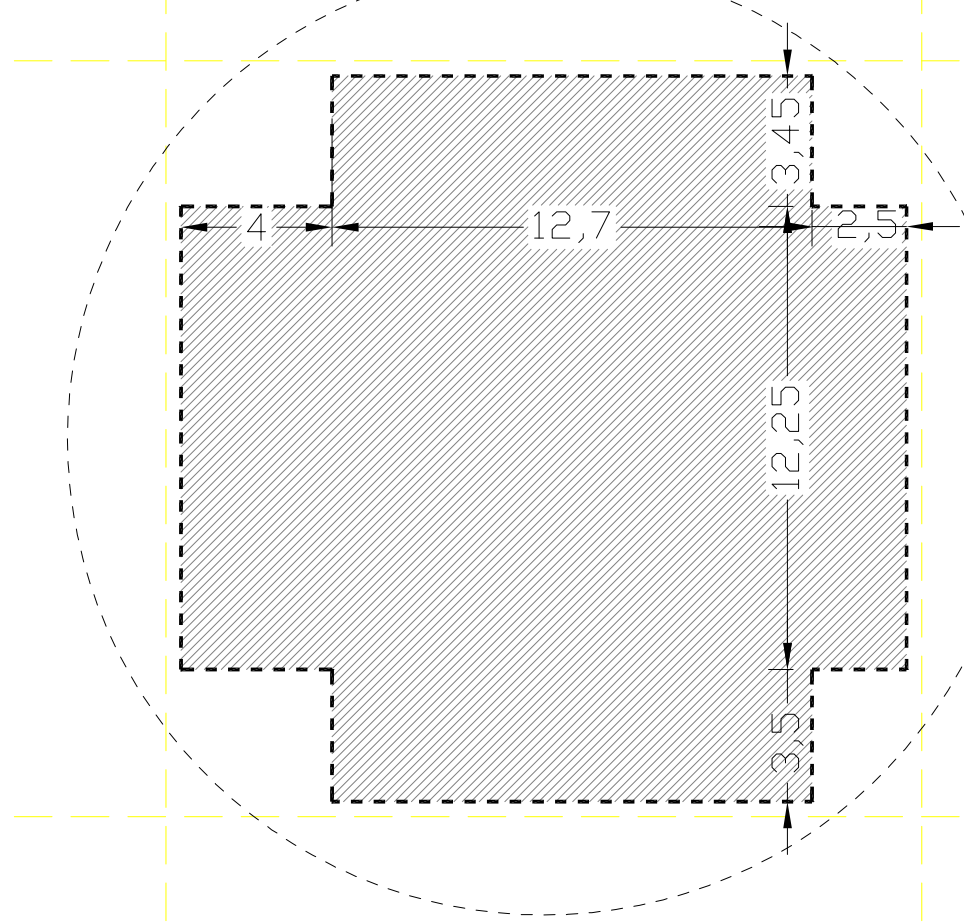


Edificio nuova costruzione Sub comparto 1: pianta delle coperture



Edificio nuova costruzione Sub comparto 2: verifica volumi

Vol. piano tipo = ((12,7x12,25)+(12,7x6,95)+(12,25x6,25))mqx20,05m = 6.424mc  
Vol. piano rialzato (0.+1m) = (6,4x13,8)x3m = 265mc  
Totale = 6.689mc (<6.798mc)



Edificio nuova costruzione Sub comparto 2: pianta delle coperture

