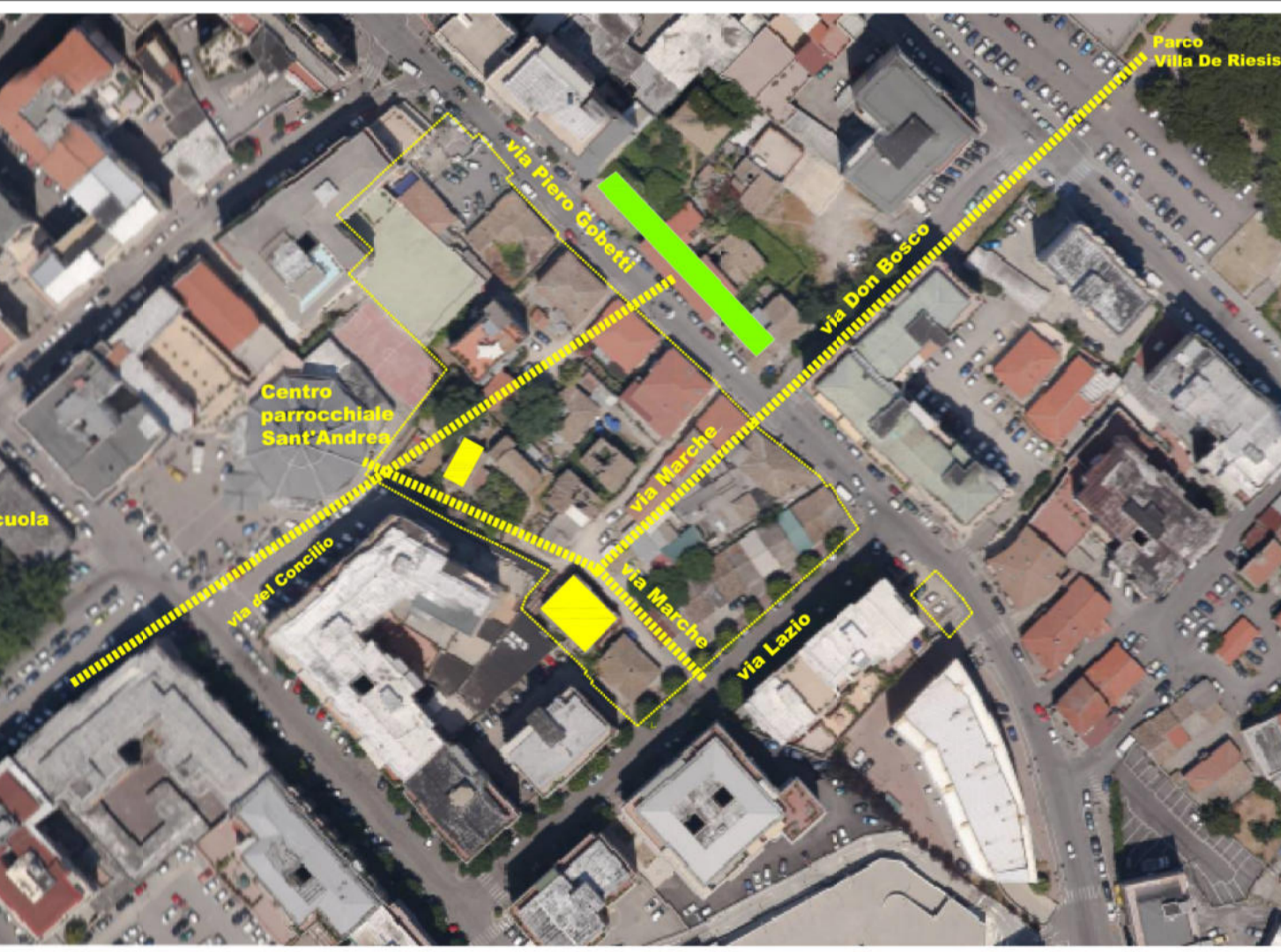




Oggetto : Planovolumetrico di progetto

data consegna: novembre 2021    scala : 1:200    tav. : **7**    adottato:    approvato:



**Comparto 1.03: parametri urbanistico-edilizi complessivi di dimensionamento**

| n. Progr.              | sub comparti | Sup. cat. nel comparto mq. | Sup. coperta fabbricati esistenti mq. | volumi esistenti (Ve) mc. | volumetri di progetto (0,30 di Ve) mc. | volumi da conservare a destinaz. pubblica mc. | volumi da conservare a destinaz. privata mc. | volumetri x nuova costr. a destinaz. mc. | sup. parcheggi pertinenz. art.39 c.4 NTA PRC) mq. | volumi preme (30%+50% NTA PRC) mc. | fabbisogno minimo superficie standard mq. |
|------------------------|--------------|----------------------------|---------------------------------------|---------------------------|--|---|--|--|---|------------------------------------|---|
|                        |              |                            |                                       |                           |  |   |  |  |   |                                    |   |
| 1                      | sub 1        | 1 944                      | 1 141                                 | 5 058                     | 1 517                                  | 1 283   | 0  | 6 576                                    | 658   | 4 047                              |   |
| 2                      | sub 2        | 2 505                      | 1 092                                 | 5 230                     | 1 569                                  | 384   | 0  | 6 798                                    | 680   | 4 164                              |   |
| 3                      | sub 3        | 2 163                      | 1 220                                 | 7 812                     | 2 344                                  | 0   | 7 812  | 2 344                                    | 234   | 6 250                              |   |
| <b>totale comparto</b> |              | <b>6 612</b>               | <b>3 453</b>                          | <b>18 100</b>             | <b>5 430</b>                           | <b>1 667</b>                                  | <b>7 812</b>                                 | <b>15 718</b>                            | <b>1 572</b>                                      | <b>14 480</b>                      | <b>1 738</b>                              |

\*N.B. L'effettiva consistenza dei volumi e la relativa legittimità edilizia dovranno essere dimostrate e documentate in sede di richiesta di titolo abilitativo edilizio

