



Città di Pescara
Medaglia d'oro al Merito Civile

CITTA' DI PESCARA

SETTORE PROGRAMMAZIONE DEL TERRITORIO

PIANO DI ZONA EDILIZIA ECONOMICA POPOLARE

Comparto 10.01
via Colle Pineta - via Lago Isoletta

PROGETTISTA
Arch. Lanfranco SABATINI

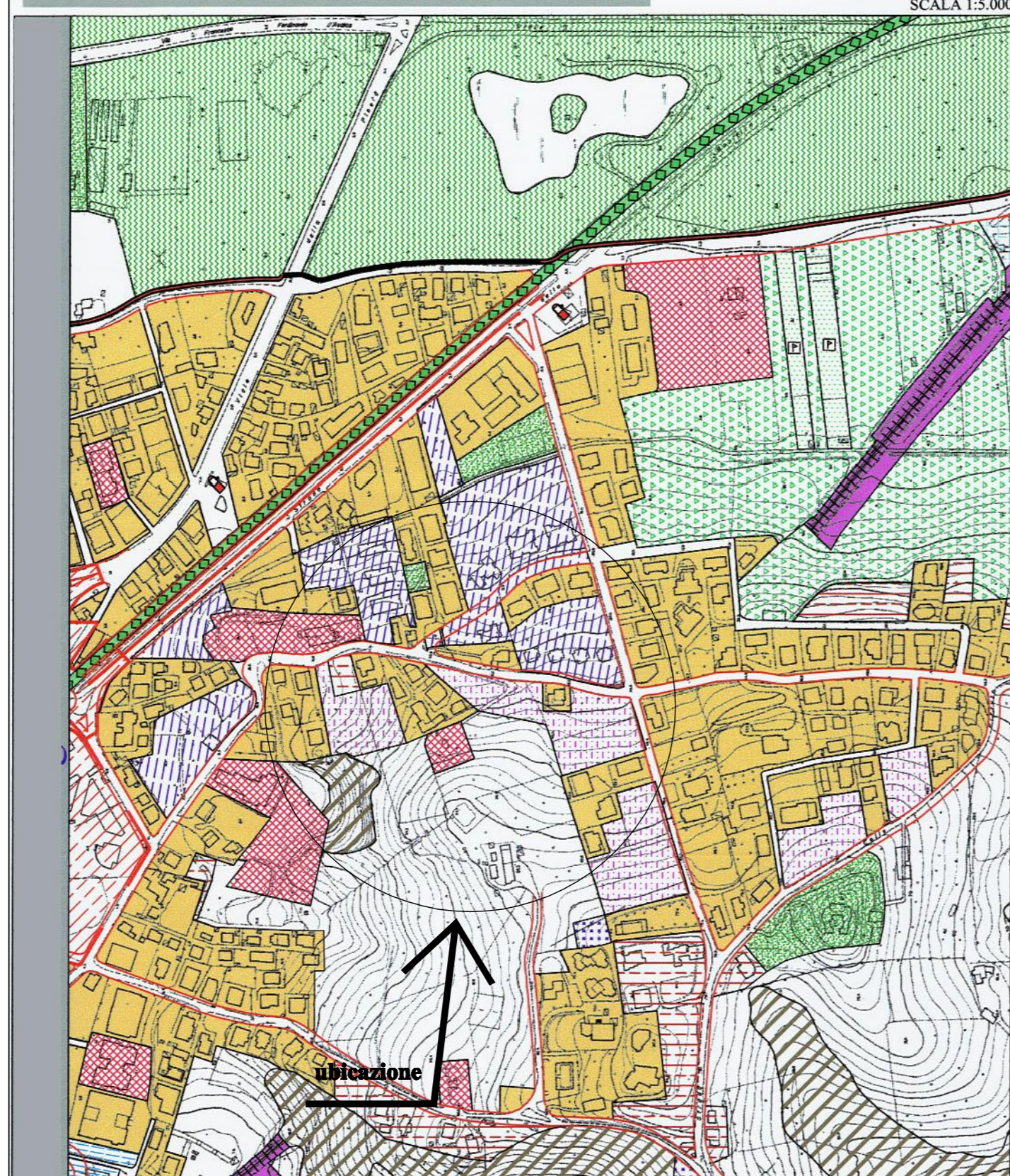
Oggetto:

Planimerie di
inquadramento urbanistico

Plano di zona edilizia PEEP
Legge n. 167 del 18/04/1962
Legge n. 865 del 22/10/1971
Legge Regionale n. 18 del 12/04/1983

data consegna: settembre 2018 scala: varie tav.: **1** adottato: approvato:

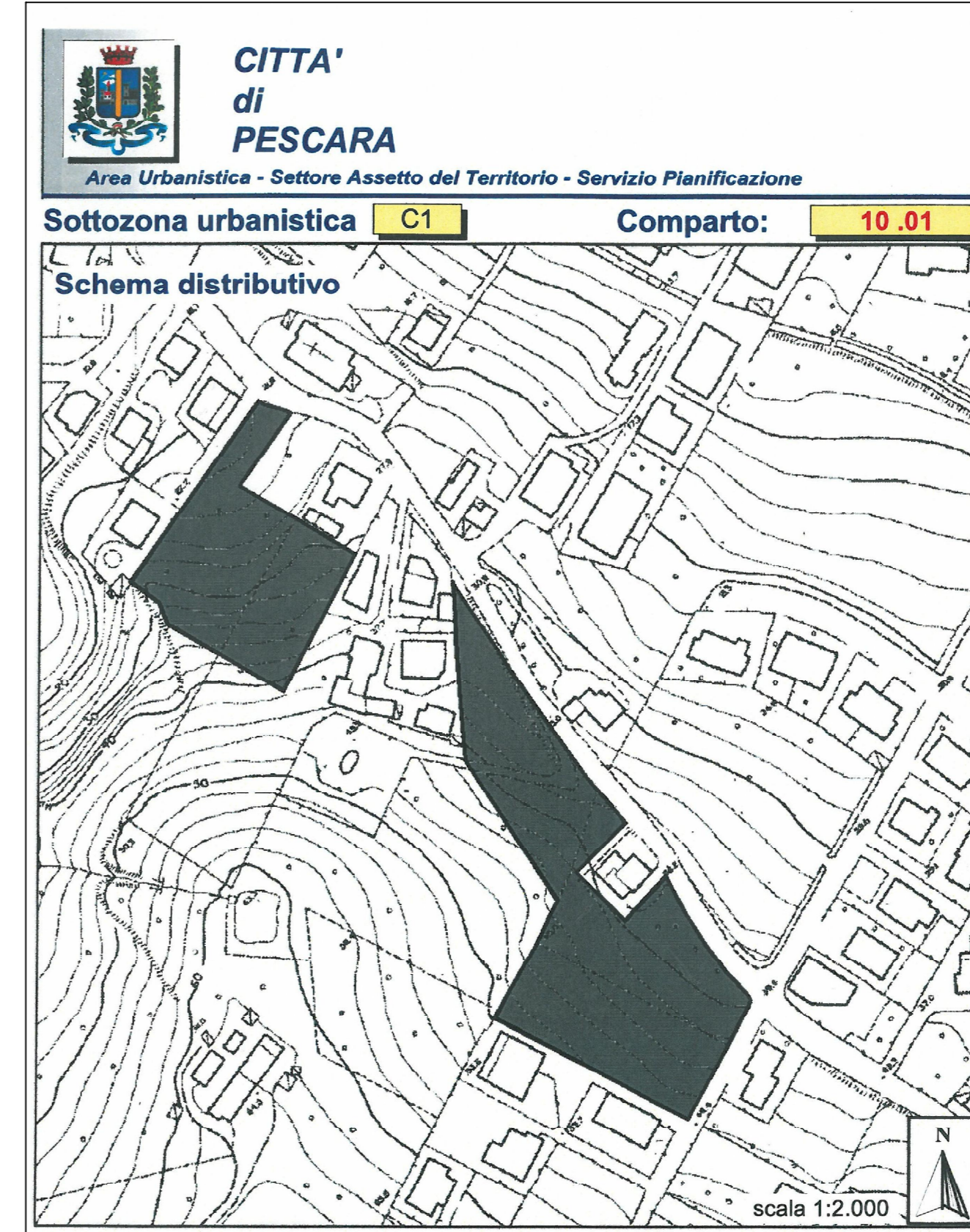
Stralcio tavola di Zonizzazione del PRG vigente - scala 1:5.000



LEGENDA

- A COMPLESSI ED EDIFICI STORICI (A0 - A1 - A2 - A5*)
- B1 CONSERVAZIONE
- B2 CONSERVAZIONE E RECUPERO
- B3 COMPLETAMENTO E RECUPERO
- B4 COMPLETAMENTO E RISTRUTTURAZIONE
- B5 COMPLETAMENTO E RISTRUTTURAZIONE DI TIPO ESTENSIVO
- B6 CONSERVAZIONE E COMPLETAMENTO DI EDILIZIA ECONOMICA E POPOLARE
- B7 TRASFORMAZIONE INTEGRALE
- B8 COMPLETAMENTO DI TIPO ESTENSIVO
- B9 RECUPERO E RIQUALIFICAZIONE
- B10 COMPLETAMENTO E RIQUALIFICAZIONE
- C1 ESPANSIONE PER EDILIZIA ECONOMICA E POPOLARE
- C2 ESPANSIONE DI TIPO ESTENSIVO
- D1 NUCLEO INDUSTRIALE A. S. I.
- D2 IMPIANTI ED ATTREZZATURE ARTIGIANALI, INDUSTRIALI ED ASSIMILATI
- D3 IMPIANTI ED ATTREZZATURE ARTIGIANALI DI SERVIZIO
- D4 ATTIVITA' COMMERCIALI ED ARTIGIANALI ESISTENTI
- D5 IMPIANTI DI CARBURANTE
- E1 ZONA AGRICOLA
- E2 ZONA AGRICOLA INTERCLUSA

Stralcio tavola Schede Norma del PRG vigente - scala 1:2.000



Stralcio tavola Schede Norma del PRG proposto - scala 1:2.000

