

COMUNE DI PESCARA

INTERVENTO EDILIZIO

Strada Cavallaro - Via Di Girolamo
PER EDIFICI DI EDILIZIA RESIDENZIALE

Ditta:
Fusilli Lidia

PLANOVOLUMETRICO PROFILO PLANO ALTIMETRICO DI PROGETTO

TAV. 4

SCALA: 1:500

DATA : Giugno 2020

Aggiornamento Dicembre 2020

Il Tecnico
Incaricato

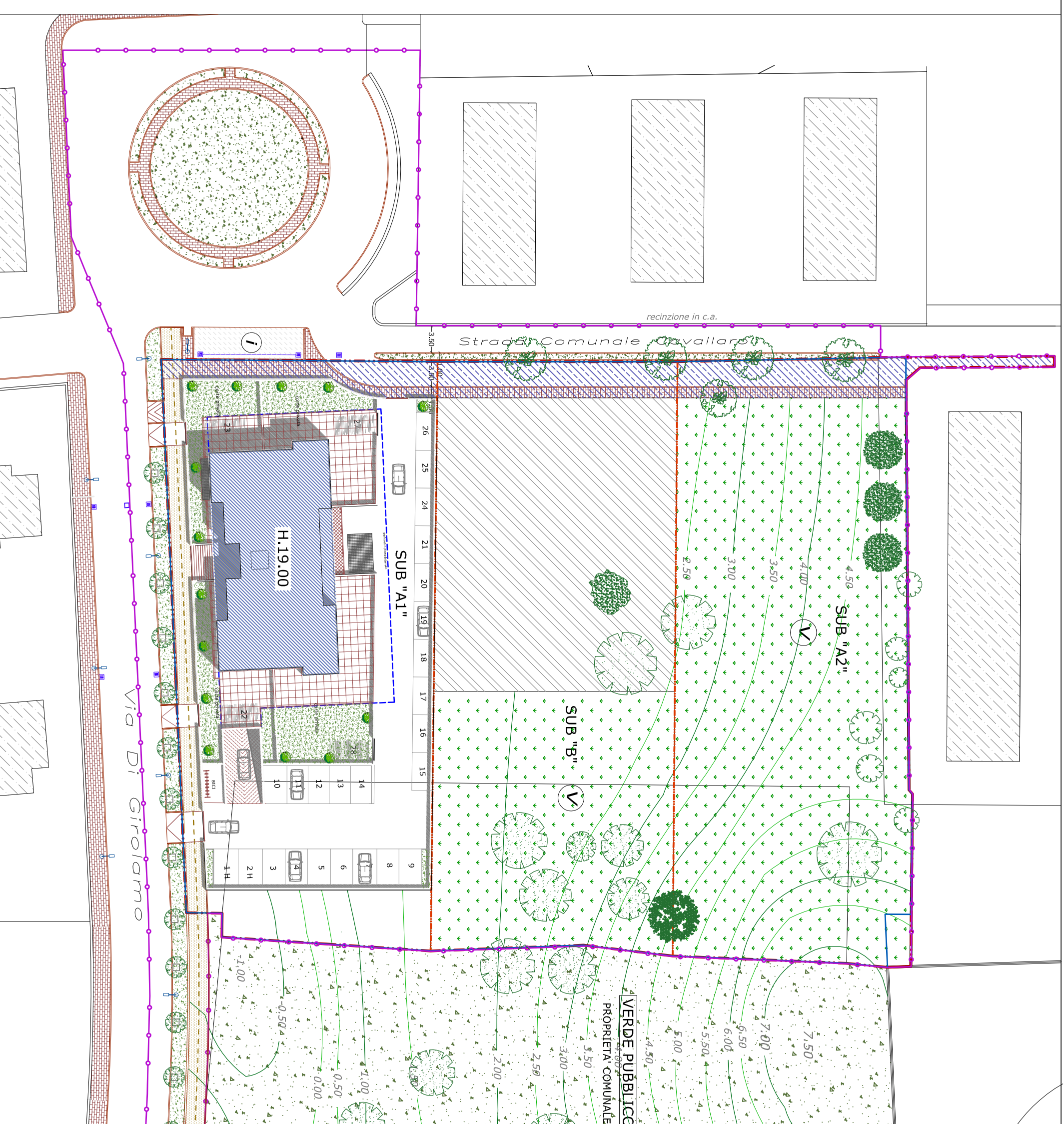
Pescara -Via T. Tasso n° 5 - Tel. - Fax 085.2059110 email studio.celuplica@virgilio.it

Planovolumetrico

Scala 1:500

LEGENDA

- LIMITE AREA DI INTERVENTO
 - AREE DI PROPRIETA' PRIVATA
 - LIMITE ZONA B10
 - LIMITE SUB AMBITI "A" - "B"
 - FABBRICATI ESISTENTI
 - SAGOMA NUOVA EDIFICAZIONE
 - AREA INSEDIABILE
 - VERDE PRIVATO
 - VERDE PUBBLICO ESISTENTE
 - ISOLA ECOLOGICA
- #### AREE DI CESSIONE
- VERDE PUBBLICO
 - PISTA CICLABILE
 - ALLARGAMENTO STRADALE



Profilo Plano Altimetrico

Scala 1:500

