

CITTA' DI PESCARA

SETTORE PROGRAMMAZIONE DEL TERRITORIO

IL SINDACO
Marco Alessandrini



L'ASSESSORE
Loredana Scotolati

PIANO DI RECUPERO DEL PATRIMONIO EDILIZIO (P.R.P.E.)

Legge n. 457 del 05/08/1978 - Legge Regionale n. 18 del 12/04/1983

Comparto 1.09

via Piave

DIRIGENTE
Dott. Gaetano Silverii

RESPONSABILE DEL PROCEDIMENTO
Geom. Alessandro Feragalli

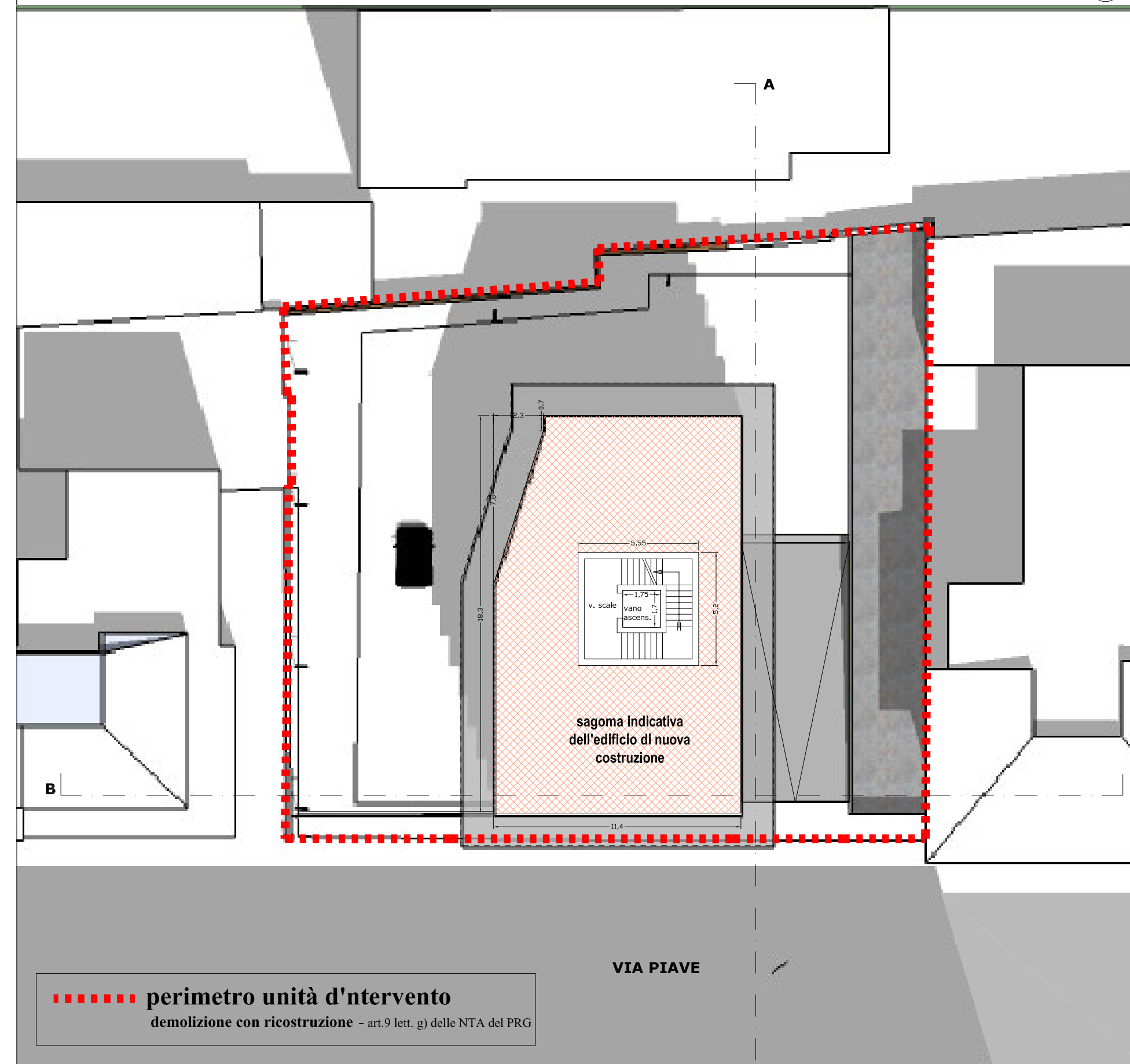
PROGETTISTA
Arch. Salvatore Colletti
N° iscrizione 853
Ordine degli Architetti Pescara



Oggetto: Schemi tipologici e verifica dei parametri edilizi di progetto

data consegna: ottobre 2018 scala: 1:200 tav.: 7 adottato: approvato:

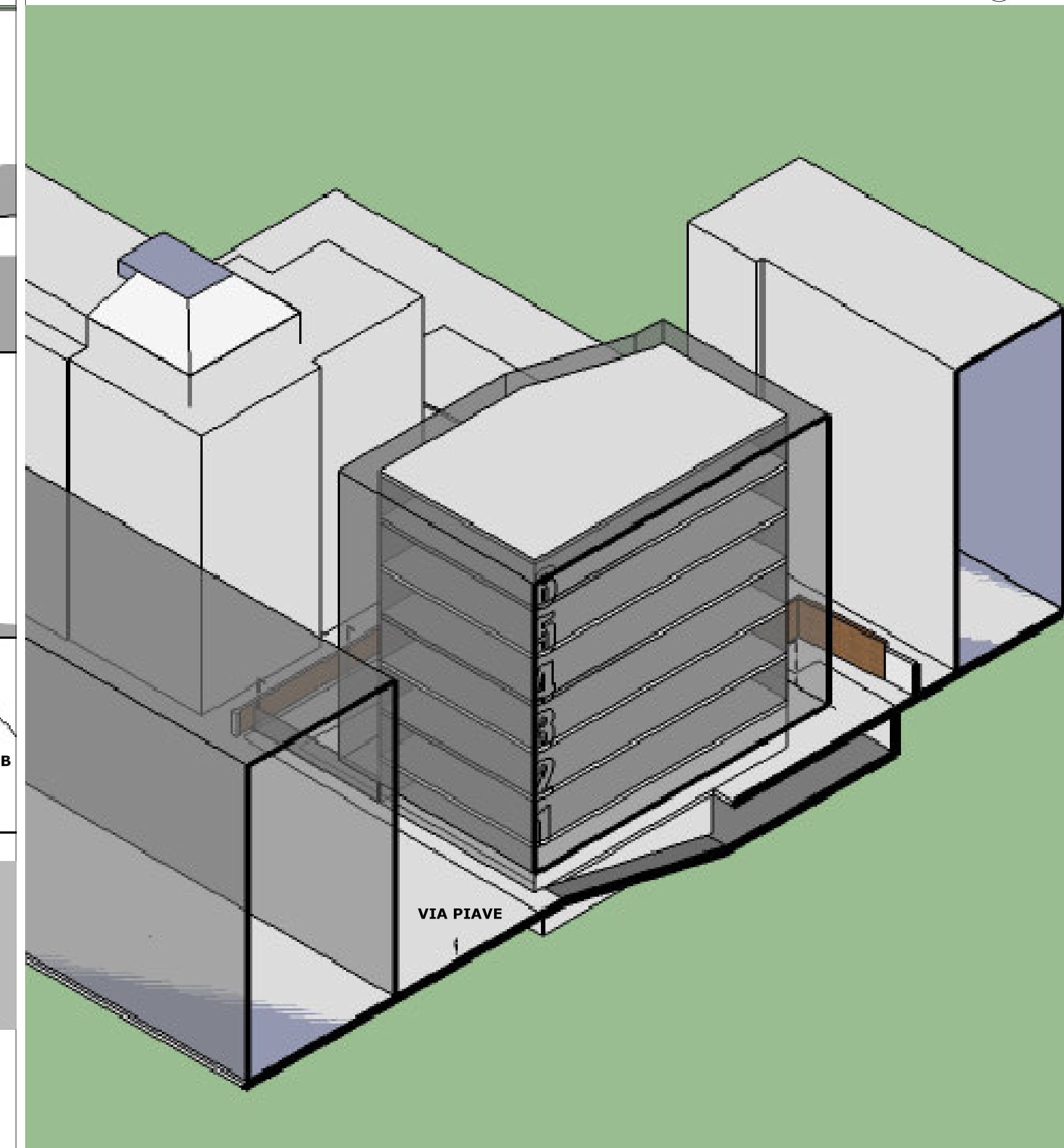
Schema tipologico indicativo e verifica volumi edilizi - scala 1:200



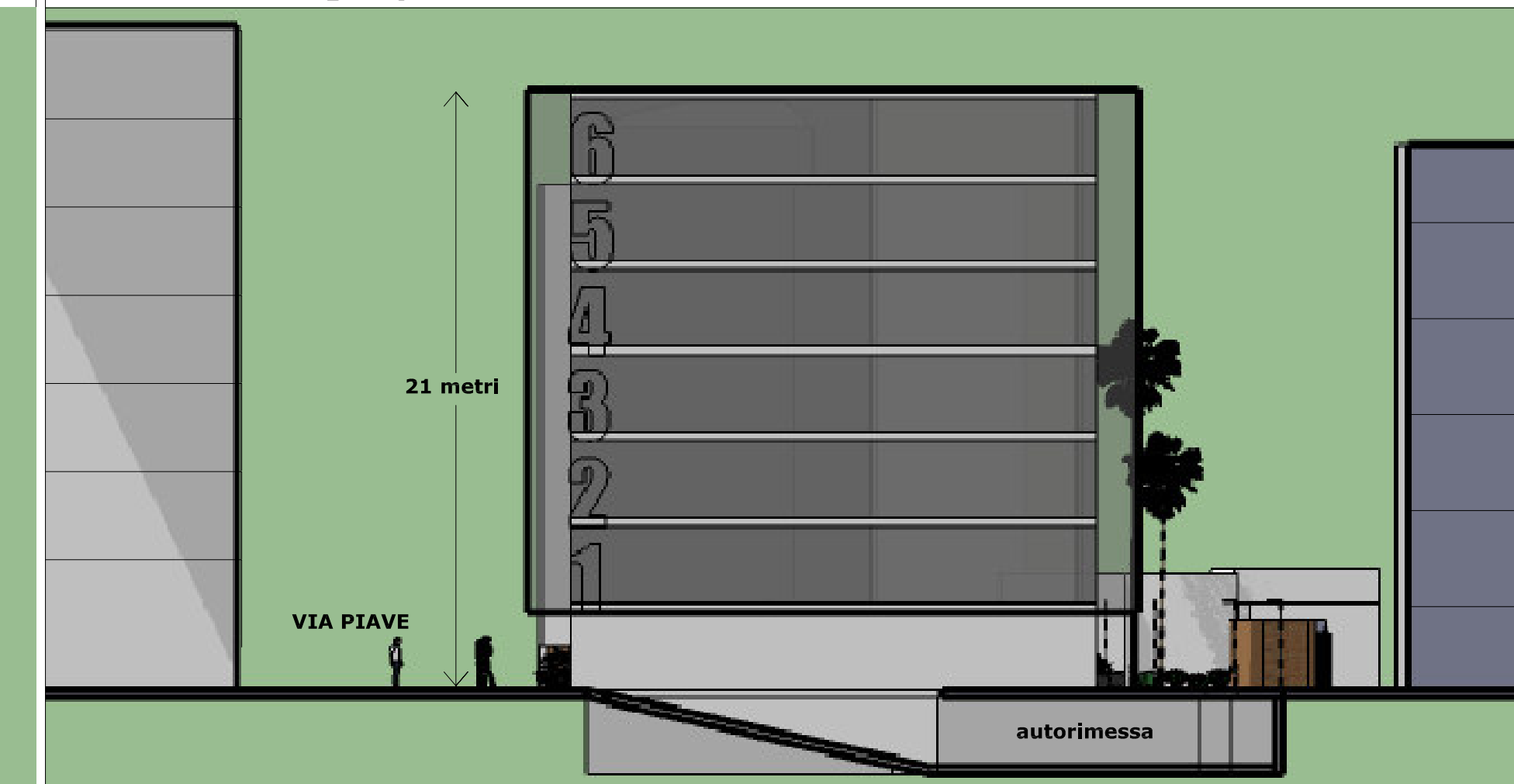
VERIFICA DEL VOLUME DI PROGETTO

- Volumetria esistente = mc. 3.406
- Sul di progetto = $mq((11,4 \times 18,30) - ((7,8 + 0,7) \times 2,3/2) - ((5,55 \times 5,2) - (1,75 \times 1,7) - 15)) = mq(208,62 - 9,77 - 10,89) = mq 188$
- Vol. di progetto = $mq 188 \times m. 18 = mc 3.384 (< mc 3.406)$

Sezione assonometrica di progetto A-A - scala 1:200



Sezione di progetto A-A - scala 1:200



Sezione di progetto B-B - scala 1:200

